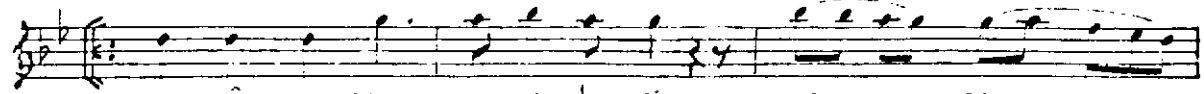
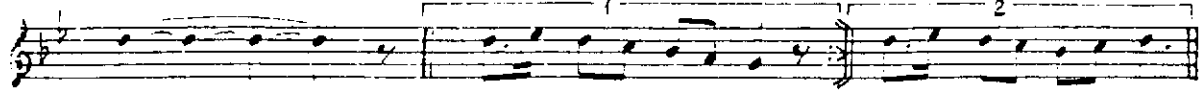


Aranâğmesi



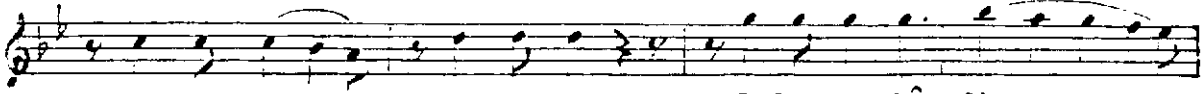
Bir yâr sev dim e tek le ri yel dir



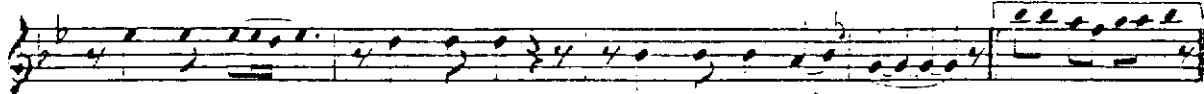
me

Saz..

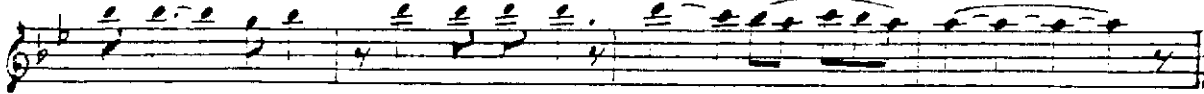
Saz..



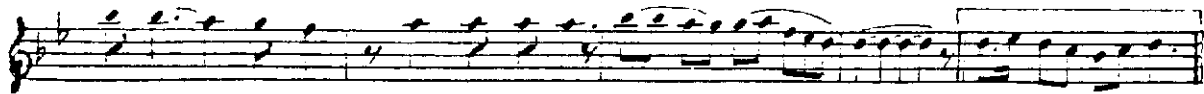
Yel di rir sal la nı sal la nı, kâ fir



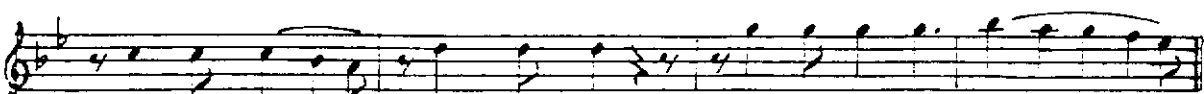
Yel di rir sal la nı sal la nı kâ fir Saz..



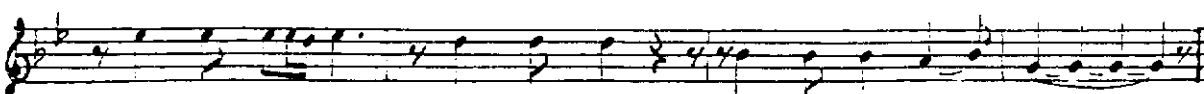
Sa kın de dim kim se le re bil dir me



Sa kın de dim kim se le re bil dir me Saz..



Bil di rir sal la nı sal la nı kâ fir



Bil di rir sal la nı sal la nı kâ fir

Bir yâr sevdim etekleri yeldirme  
Yeldirir, sallanı sallanı kâfir  
Sakın dedim; kimselere bildirme  
Bildirir, sallanı sallanı kâfir

Beste : A v n 1 ANIL

Güfte : Bekir Sıtkı ERDOĞAN

( Mart 1988 - BURSA )

Aranağmesi

O çeş me ye ge lir sab rım

son had de Saz.. Saz..

Cil ve ki ta bı na gir mez bu mad de

Cil ve ki ta bı na gir mez bu mad de Saz..

Bir kü çük tes ti yi ya rım sa at de

Bir kü çük tes ti yi ya rım sa at de Saz..

Dol du rur sal la nı sal la nı kâ fir

Dol du rur sal la nı sal la nı kâ fir

O çeşmeye gelir, sabrım son hadde  
Cilve kitabına girmez bu madde  
Bir küçük testiyl yarım saatde  
Doldurur, sallanı sallanı kâfir

Bekir Sıtkı ERDOĞAN